



**Stadtwerke
Lübeck**

Digitale Daseinsvorsorge – Lübecks Weg zur Smart City

Dr. Jens Meier,
18. November 2025

Die Stadtwerke Lübeck Gruppe.



1.500 Kolleg:innen

versorgen Lübeck und die Region täglich mit Energie, Strom, Wärme, Wasser, digitalen Dienstleistungen und Mobilitätsangeboten.

380.000 Menschen

erreichen wir in unserem Versorgungsgebiet, das rund 110 Gemeinden in unserer Region umfasst.



6.761 Kilometer

So lang ist unser Leitungsnetz für Strom, Gas, Wasser, Fernwärme und Glasfaser.

>30 Millionen Fahrgäst:innen

nutzen unsere Mobilitätsangebote zu Land und zu Wasser.

601 Mio. € Umsatz

hat die Stadtwerke Lübeck Gruppe im Jahr 2024 erreicht.

Die Stadtwerke Lübeck.

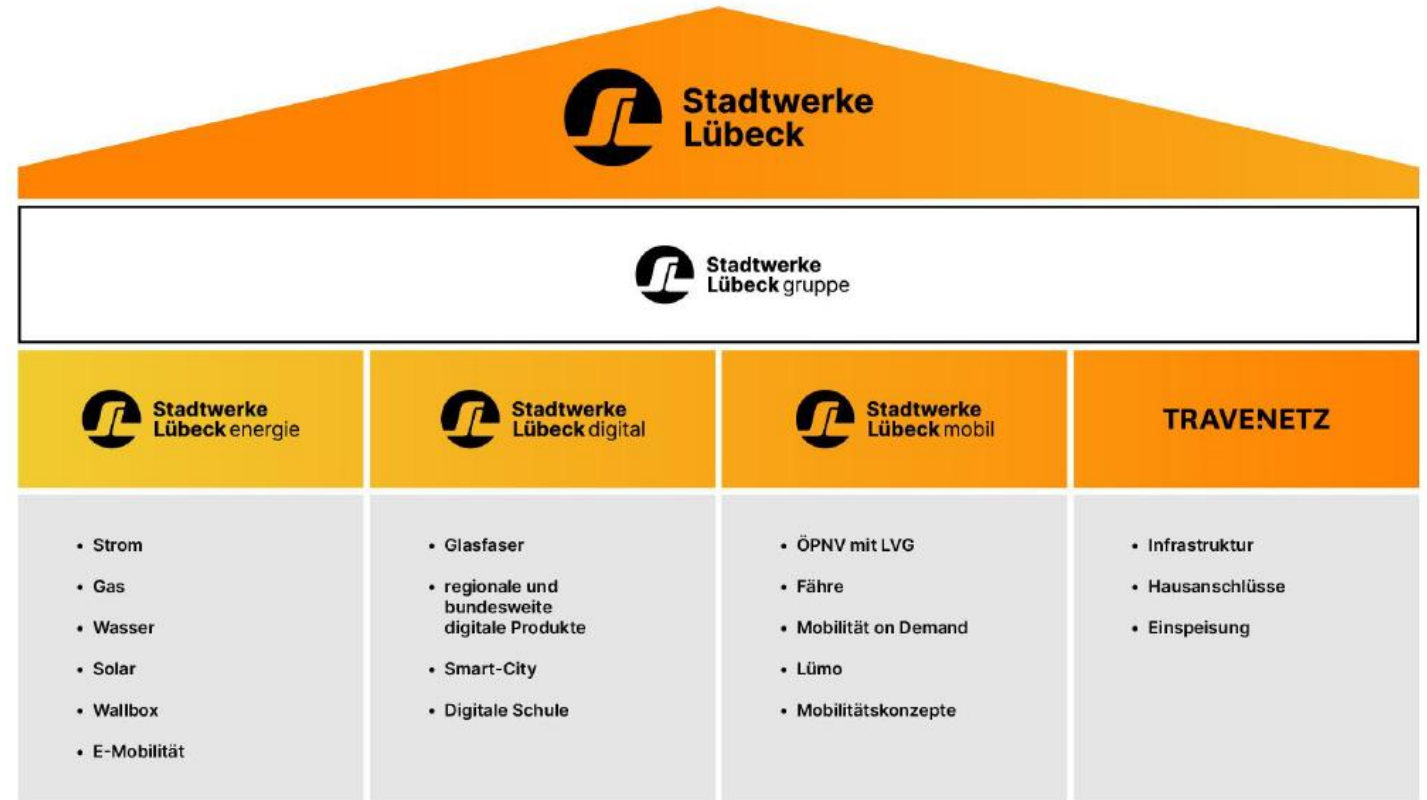


Alle Geschäftsfelder firmieren seit 2023 unter der **Marke Stadtwerke Lübeck** und treten einheitlich auf.

Stadtwerke Lübeck Gruppe:

Unternehmenseinheiten, die konzernweite Aktivitäten strategisch und operativ vorantreiben. Personal, IT, Finanzen, Einkauf, Konzernstrategie, Marketing, Geschäftskundenvertrieb, Markenführung & Unternehmenskommunikation.

Auf **Produktebene** werden die spezifischen Kompetenzen im Logo ergänzt.





Warum müssen sich Stadtwerke mit Daten, Plattformen und der digitalen Kundenschnittstelle beschäftigen?



Die Welt ist im Wandel!



Wer die Schnittstellen kontrolliert,
kontrolliert den Rest.

Digitale Daseinsvorsorge als Klammer des Leistungsportfolios der SWL

Digital



Unser Leistungsportfolio umfasst fünf Kernbereiche im Kontext der Digitalen Daseinsvorsorge



Beratung und Umsetzungsbegleitung					
Strategie- und Organisationsberatung	Umsetzungsbegleitung und Projektmanagement	Technologieberatung	Smart City & Digitale Verwaltung	Digitaler Zwilling & Datenplattformen	Prozessdigitalisierung
Smart City	Digitale Infrastruktur	Digital Workplace		IT-Dienstleistungen	
Einsteiger- und Vertiefungsworkshops	Urban Data Plattform	Social Intranet		Hardware Management	
Bürgerbeteiligung	Sensorik und LoRaWAN	Projektmanagement		Help-Desk & Support	
Event- und Netzwerkmanagement	Glasfaser & Ö-WLAN	Generisches Fachverfahren		Hosting & Administration Open Source Software	
Use Case Entwicklung und Begleitung	5G Campusnetze	Digitale Bauakte		Client Management	
Energiemonitoring	Kommunales Rechenzentrum	Compliance-Management		Digitale Schule	

Smart City

Auszug von Projekten



Kreuzung frei

Freie Fahrt für Feuerwehr und Müllabfuhr durch smarte Sensorik an Lübecks Kreuzungen



Frische Luft

Flächendeckende Installation von Raumluftsensoren mit modernster Funktechnologie in den rund 2.200 Klassenräumen der Lübecker Schulen sowie in den Räumen der 28 städtischen Kindertagesstätten



Baltic Future Port

Aufbau eines 5G-Campusnetzes für den Lübecker Hafen

Verwaltungsdigitalisierung

Auszug von Projekten



Schuldigitalisierung

Bereitstellen von lernförderlicher Schul-IT für alle Lübecker Schüler:innen.



Digitales Gesundheitsamt

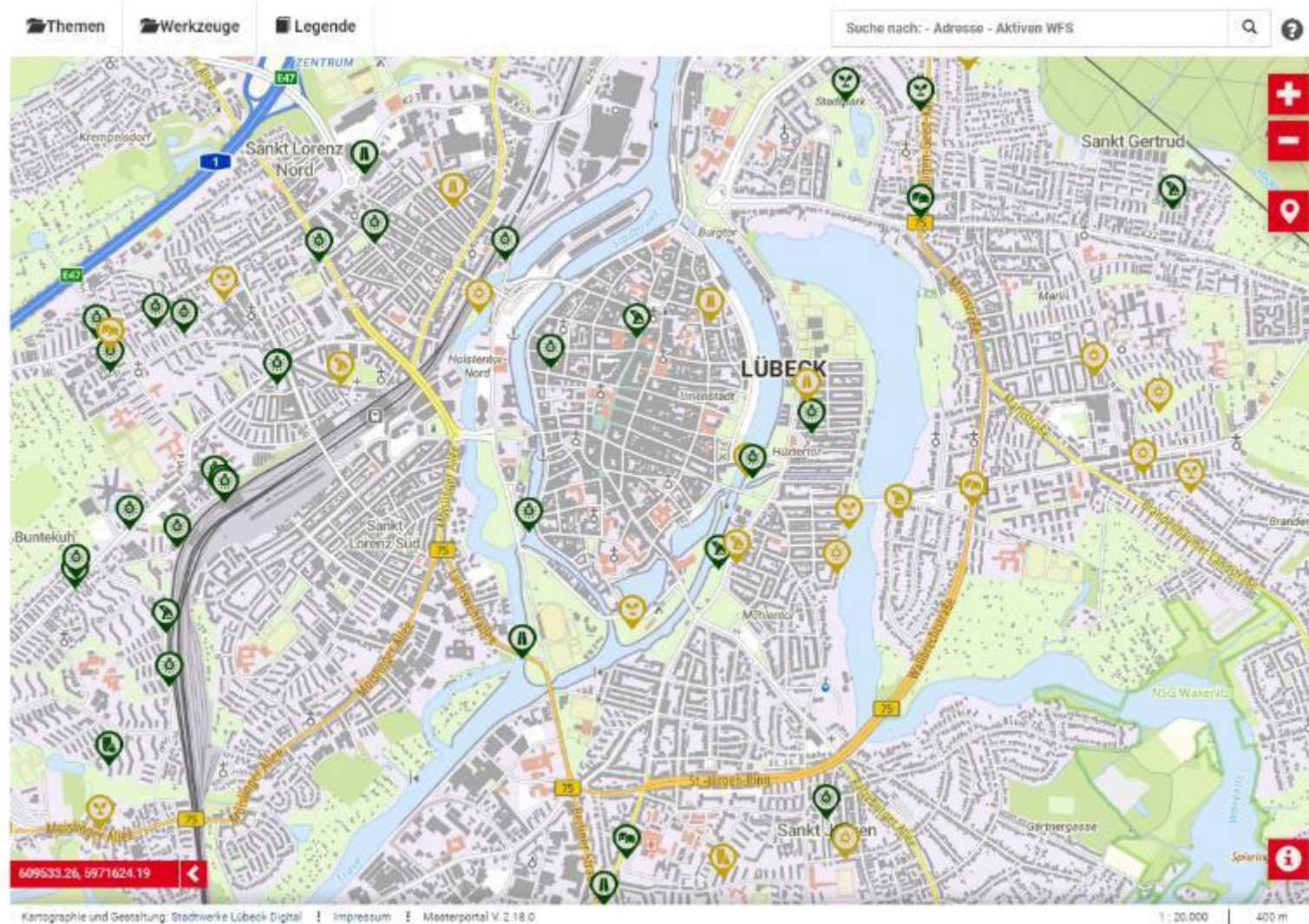
Projektleitung bei der Digitalisierung des Lübecker Gesundheitsamtes



OZG-Infrastruktur

Projektmanagement und Bereitstellen von ergänzender OZG-Infrastruktur für die End-to-End Digitalisierung von Verwaltungsprozessen (Anwohnerparkausweis etc.).

Die Urbane Datenplattform als Herzstück der Smart City Infrastruktur

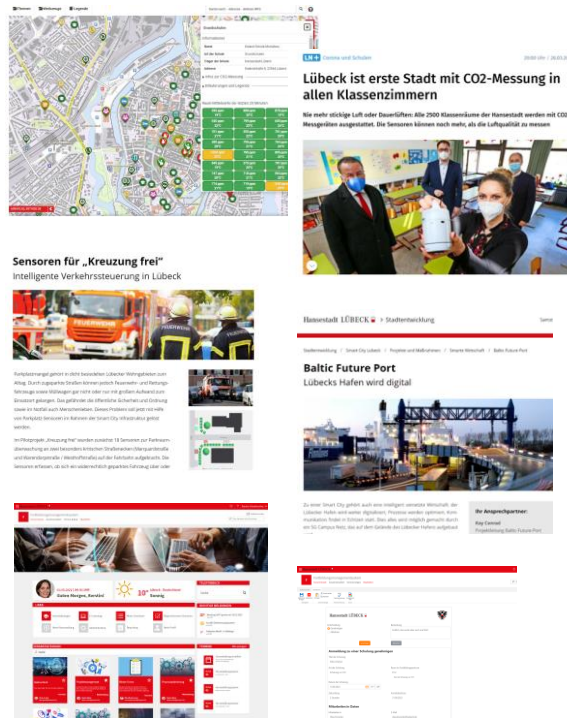


STADTWERKE
AWARD 2023

Erfolge in der Hansestadt Lübeck



Projekte



Förderung & Smart City Index



Hansestadt Lübeck erhält rund 13,5 Mio. für Smart City Projekte

Stadt erhält Zuwendung der Bundesregierung für die Digitalisierung in Lübeck



Tendenz zum Vorjahr		Stadt	Gesamt
1	→ 0	München	88,3
2	→ 0	Hamburg	86,2
3	→ 0	Köln	83,2
4	↗ 7	Bochum	82,3
5	↗ 1	Dresden	81,3
6	↗ 8	Freiburg im Breisgau	81,2
7	↗ 1	Stuttgart	80,5
8	↑ 11	Lübeck	80,4

Studie 2024:
Lübeck ist unter den TOP 10 der Smart Cities

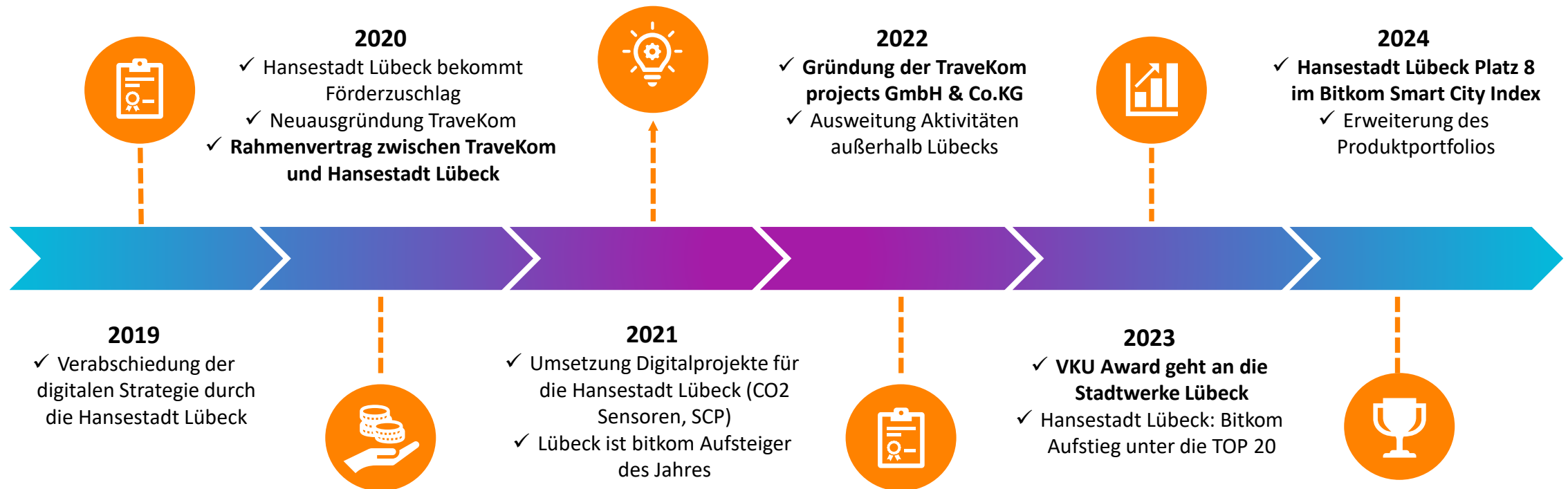
Partner & Netzwerk



Smarte Hanse gegründet – Lübeck, Rostock, Stralsund und Wismar kooperieren bei der Digitalisierung



Entwicklung der Smart City Aktivitäten in Lübeck

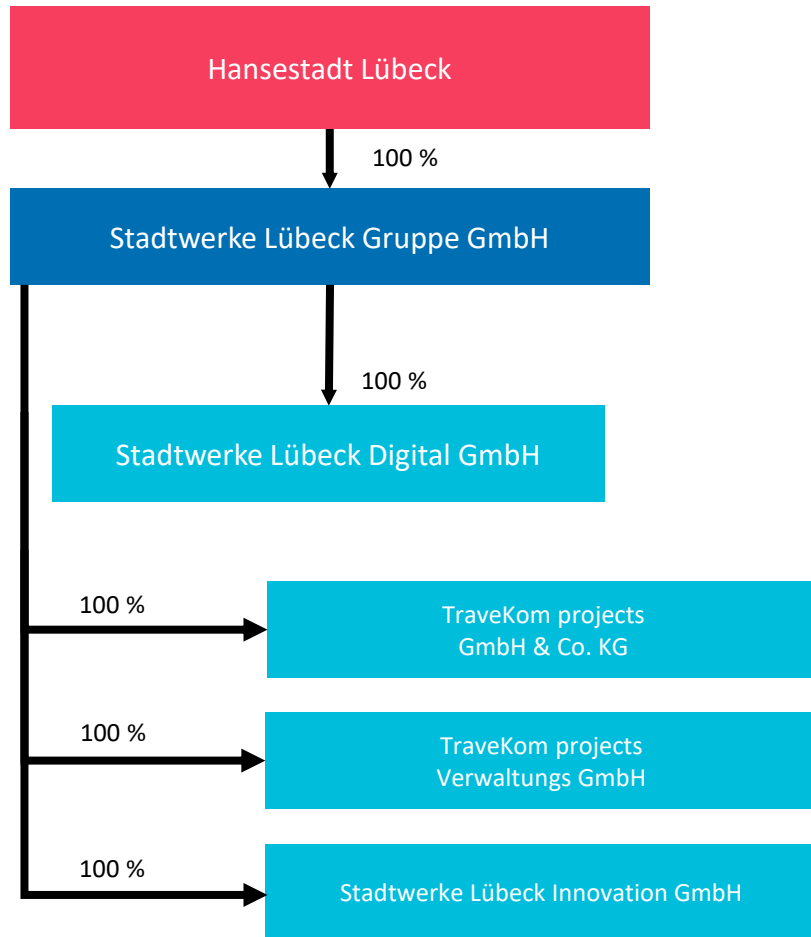


Learning I: Differenzierung unseres Angebots in Abhängigkeit zur Geografie



- In Lübeck und im Lübecker Umland (+100 km) positionieren wir uns als umfassender Partner für Digitalisierungsinitiativen der öffentlichen Hand und von Energieversorgern.
- Bundesweit bieten wir einzelne Lösungen aus unserem Portfolio für die öffentliche Hand und Energieversorger an.

Learning II: Herausforderungen im Vergaberecht brauchen gesellschaftsrechtliche Lösungen



- In der **SWL Digital** sind u.a. Strategie- und Produktverantwortung für die beiden Bereiche Glasfaser & Digitale Infrastruktur sowie Smart City & Digitale Lösungen allokiert.
- Die **travekom projects** ist für den Vertrieb außerhalb der Hansestadt Lübeck und verbundener Unternehmen verantwortlich. Sie erbringt darüber hinaus Dienstleistungen für die SWL Digital.
- Die **Stadtwerke Lübeck Innovation** dient zur Direktvergabe und Koordination aller Aufträge aus der Hansestadt Lübeck und verbundener Unternehmen.

Learning III: Netzwerke und Partnerschaften sind die Basis



Unser Zwischenfazit nach knapp 5 Jahren



- Das neue Geschäftsfeld erhöht die Komplexität für die Shared Services.
- Der Aufbau neuer Vertriebsstrukturen außerhalb des angestammten Vertriebsgebiets ist aufwändig.
- Es ist schwierig, die richtige Balance zwischen Inkubation und Integration in die Stammorganisation zu halten.
- Der Aufbau eines neues Geschäftsfelds mit knapp 100 Mitarbeitenden und mehr als 15 Mio. EUR Umsatz p.a. ist gelungen.
- Die Wahrnehmung von Kund:innen und Stakeholdern hat sich positiv verändert.
- Der neue Bereich hat sich positiv auf die Kultur der Stadtwerke Lübeck-Gruppe ausgewirkt.
- Unsere Attraktivität als Arbeitgeber hat sich erhöht.





**Stadtwerke
Lübeck**

Danke.

Dr. Jens Meier
CEO Stadtwerke Lübeck Gruppe GmbH
jens.meier@swhl.de
Tel. 0451/888-1100